



RC造9階建 **満室**

1K×24戸
平置駐車場4台

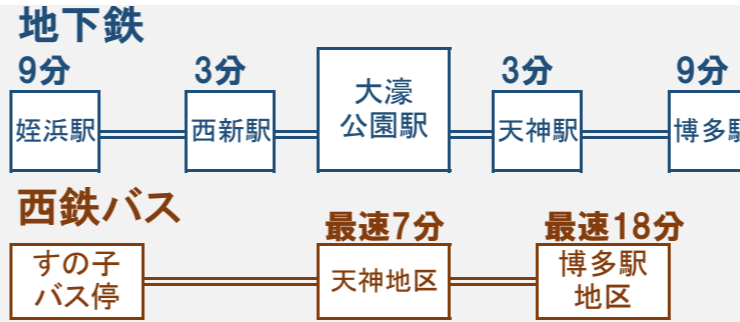
A:24.03㎡(7.27坪)×8戸
B:24.01㎡(7.26坪)×8戸
C:24.00㎡(7.26坪)×8戸

	1号タイプ24.03㎡	2号タイプ24.01㎡	3号タイプ24.00㎡
9F	67,000	62,000	64,000
8F	63,000	67,000	62,000
7F	66,000	65,000	67,000
6F	65,000	65,000	65,000
5F	65,000	65,000	65,000
4F	65,000	64,000	64,000
3F	62,000	64,000	63,000
2F	64,000	62,000	61,000
1F	駐車場4台(税別)17,000/台、バイク3台(税別)1,000円		

共益費	駐車・駐輪料計/月	共益費計/月	賃料総額/月	想定月収	想定年収
4,000 /戸	71,000	99,000	1,542,000	1,712,000	20,544,000

地下鉄大濠公園駅徒歩8分
西鉄バス「すの子」停留所徒歩3分
～福岡市の中心部・天神地区まで約1.5km～

近くに大型商業施設がオープンし益々便利になりました



【築浅】1棟マンション

地下鉄空港線「大濠公園」駅徒歩8分

5億円(税別)

土地1億9,000万円・建物3億1,000万円・消費税3,100万円

所在地	福岡市中央区港1丁目4-20		
交通	地下鉄空港線 大濠公園 駅	徒歩	8分
	西鉄バス すの子 停留所	徒歩	3分
土地	公簿 182.41 ㎡	55.17 坪	
建物	構造・規模	鉄筋コンクリート造	9階建
	延床面積	880.17 ㎡	266.25 坪
	※このうち廊下等の共用部を含まない「共同住宅の容積率算定対象となる部分」の延床面積は589.49㎡(178.32坪)		
建物名	ヴィラージュ大手門		
土地権利	所有権	総戸数	24戸
着工	2016年12月	築年月	2018年1月竣工済
都市計画	市街化区域	用途地域	商業地域
建蔽率	80%	容積率	400%
全戸内訳	2～9階1K×24戸		
現況	賃貸中	引渡し日	相談
駐車場	平置4台(屋根付)、バイク置場3台		
接道	北東側幅員約9m(間口約18m)		
設備	上下水道公営、九州電力、プロパンガス 準防火地域		
備考	確認申請番号第ERI16007324号 ※仕様等が変更となる場合があります		



当物件より徒歩3分
(中央区長浜1丁目)

大型商業施設 **キテラ福岡長浜**
令和3年2月25日グランドオープン



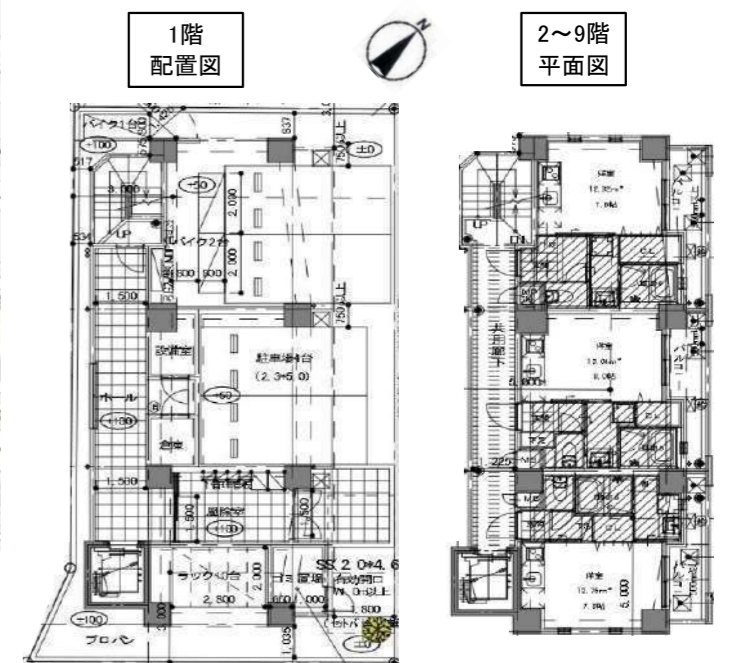
- 入居店舗(10店舗)
- ・スーパーSUNNY
 - ・ドラッグイレブン
 - ・西松屋
 - ・カラオケ コロケ倶楽部
 - ・Selia
 - ・Curves
 - ・LILCut
 - ・リフォーム三光サービス
 - ・アクア トリートメント クリーニング
 - ・バナナパーティ ガチャ



建物・設備豪華仕様

建物1階・2階豪華大判御影石貼り、側面タイル貼り
エントランス・2～3階バルコニー手摺り大判御影石貼り
4階～9階角部屋バルコニー手すり曲面(アール)仕様
エントランス壁ニューインパラ御影石・床600角タイル貼り
各階通路・共用廊下・各戸バルコニーノンスリップシート貼付
防犯カメラ16台設置(外部・共用・エレベーター内部)
エントランス50インチ防犯カメラモニター設置
玄関入口宅配ボックス

室内 モニター付インターホン、居室アクセントクロス貼付、人感センサー付玄関ダウンライト、W750三面鏡付シャンプードレッサー、室内洗濯機置場、W1500ビルトイン2ロコンロ付システムキッチン、温水洗浄便座、W1216ユニットバスアクセントパネル仕様、浴室暖房乾燥機・ワイドスクリーン鏡・サーモスタット水栓・スライドバー付シャワー・ダウンライト、クローゼット、光回線インターネット(最大速度1Gbps)



※2・3階バルコニーは若干仕様異なります
仲介手数料は、税別販売価格に対して3%(税込)をお支払致します。

福岡県知事(5)第 14108 号

Hj 株式会社ハウジング住建

福岡市中央区清川2丁目21-22 福博ビル5F(FBS隣)
TEL(092)526-1234 FAX(092)526-1235
URL http://

取引態様 売主

他業者への紹介は
ご遠慮ください

※想定年収(月収)は周辺賃料から想定される満室時の予定年間(月間)賃料収入です。将来にわたる現行および想定賃料収入を保証するものではありません。

ヴィラージュ大手門の特長

<<シティオアシスとして進化を遂げる大濠地区近郊マンション>>

福岡市中央区港一丁目に立地しております「ヴィラージュ大手門」につきましてご紹介させていただきます。

本物件は福岡市の中心部・天神から西へ約1.5kmに位置し、近隣には緑豊かな大濠公園と舞鶴公園（徒歩8分）、西公園（徒歩11分）が点在しております。中でも大濠公園は、福岡城の外濠を利用して整備された面積約40万㎡の広大な都市公園で、隣り合う舞鶴公園（面積約40万㎡）と一体整備しジョギングコースや福岡城跡から水辺までが見通せる広場などを設ける「セントラルパーク構想」が進められています。

また、西公園は福岡市中央部の丘陵地を整備した面積約17万㎡の風致公園で、福岡市内・博多湾・志賀島を一望できるほか、1,000本超の桜をはじめとする木々が季節を感じさせる散策路は多くの市民で賑っています。

本物件の最寄駅は地下鉄空港線『大濠公園』駅で、徒歩で8分となっております。同駅から地下鉄天神駅までは所要時間3分、博多駅には9分で到着致します。また、福岡市西部の副都心・西新駅まで所要時間3分、百道エリアの最寄駅・地下鉄『藤崎』駅までは5分となっております。西鉄バス『すの子』停留所までは徒歩3分で、地下鉄・バス双方のアクセスに恵まれております。

本物件の敷地面積は182.41㎡（55.17坪）、建物の延床面積は880.17㎡（266.25坪）になります。構造は鉄筋コンクリート造9階建てで、1階はエントランスと平置駐車場（屋根付き4台）、2～9階は住居で約24㎡の1Rが24戸となっております。

建物は豪華仕様とし、外壁はタイル貼りでエントランスと2・3階のバルコニー手摺りは大判御影石貼りで、エントランスホールには床と壁に600角タイルを使用し、高級感と重厚感を漂わせた雰囲気となっております。室内にはモニター付インターホン、三面鏡付シャンプードレッサー、アクセントパネル仕様のユニットバス、浴室暖房乾燥機、ビルトイン2口コンロ付の大型システムキッチン、温水洗浄暖房便座付トイレなど、デザイン性と機能性を兼ね備えた設備と致しました。

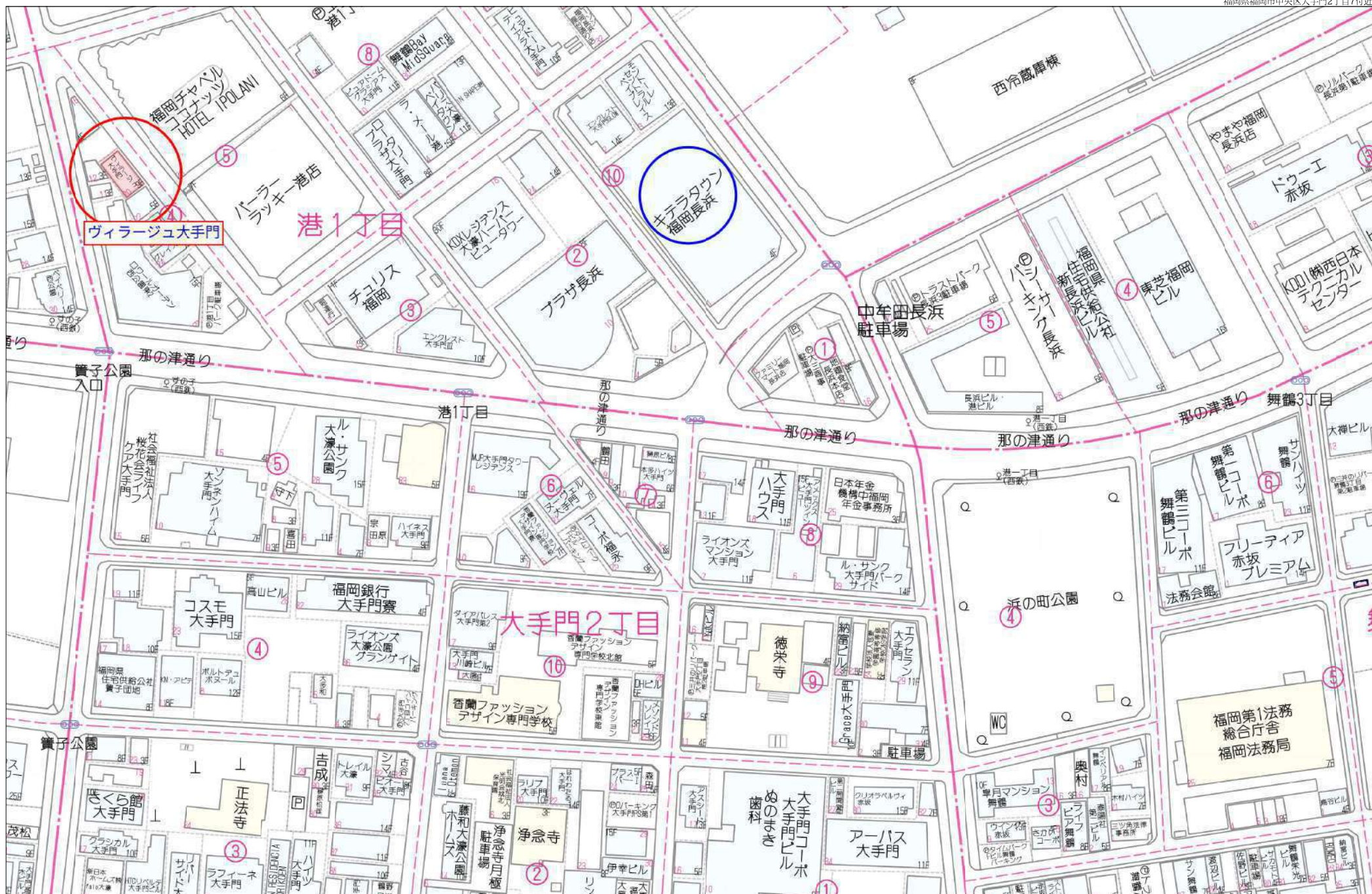
このようにヴィラージュ大手門は弊社が自信を持ってご紹介できる物件でございます。是非とも一度現地をご覧下さい。

福岡県福岡市中央区港1丁目



1 : 8,400 相当

地図上の1センチは 約 84メートル



60m

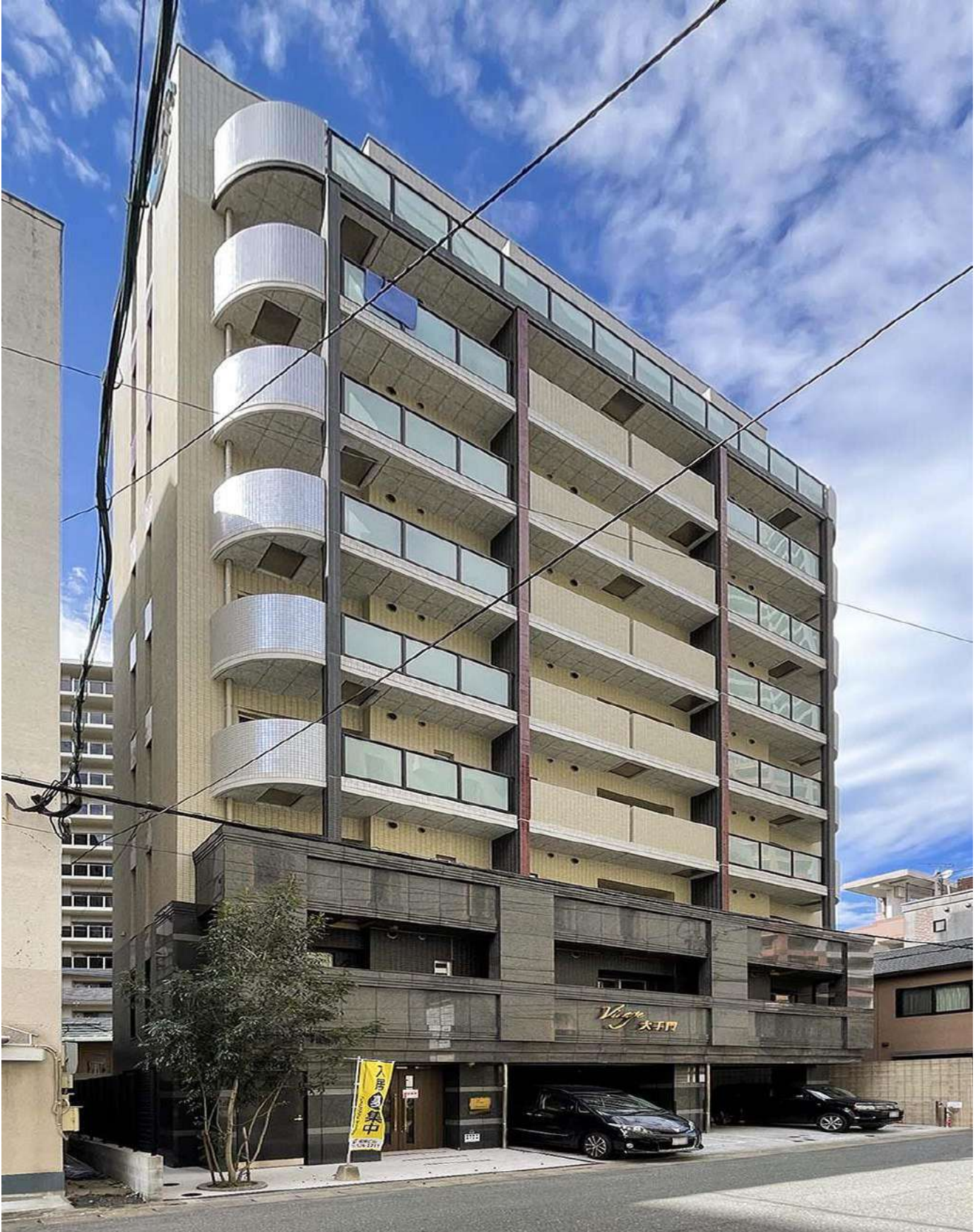
1:1420


築浅1棟売マンション

5億円(税別)

満室 ヴィラージュ大手門

平成30年1月完成



 株式会社ハウジング住建